

TEL
STER



O Firmie

- ❖ 15 lat doświadczeń w budowie systemów zbierania i przetwarzania danych kontrolno-pomiarowych
- ❖ Kilkaset systemów zbierania i przetwarzania danych kontrolno – pomiarowych zrealizowanych na terenie Polski w wykorzystaniem oferowanego oprogramowania
- ❖ Zespół specjalistów mogących sprostać wymaganiom klientów oraz zapewnić wysokiej jakości usługi serwisowe
- ❖ ISV Microsoft Partner
- ❖ ORACLE Gold Partner
- ❖ LIWACOM Informationstechnik GmbH Partner
- ❖ Profibus Nutzer Organization Member



Produkty



Pakiet oprogramowania z grupy SCADA umożliwiający kontrolę oraz sterowanie dowolnymi procesami technologicznymi



System wymiany i zarządzania informacją służb dyspozytorskich



Oprogramowanie umożliwiające prezentację danych z elektronicznych przeliczników gazu, obsługujących protokół Gaz-Modem



System wspomagający zarządzanie nominacjami i rozliczeniami w firmach oferujących dostawy gazu



System wspomagający zarządzanie nominacjami/renominacjami oraz rozliczanie umów przesyłowych



Usługi

- ❖ Usługi wsparcia technicznego dla oferowanego oprogramowania
- ❖ Obsługa eksploatacyjno-serwisowa oferowanego oprogramowania
- ❖ Szkolenia z zakresu obsługi i konfiguracji systemu TelWin SCADA®
- ❖ Realizacja specjalistycznego oprogramowania dla sterowników PLC
- ❖ Kompleksowa realizacja systemów automatyki i telemetrii
- ❖ Centrum nadzoru 24/7



Supervisory Control And Data Acquisition

- ❖ Możliwość stosowania w dowolnej gałęzi przemysłu
- ❖ Praca w środowisku Microsoft Windows wersja 32 oraz 64-bitowa
- ❖ Wersja jedno lub wielostanowiskowa (instalacje w ramach sieci LAN/WAN)
- ❖ Skalowalna architektura, umożliwiająca elastyczne dopasowanie konfiguracji systemu, w zależności od aktualnych wymagań użytkownika
- ❖ Rozbudowany system alarmów i zdarzeń
- ❖ Wbudowane narzędzia do rozbudowy i modyfikacji aplikacji systemu
- ❖ Elastyczne mechanizmy przechowywania danych (pliki dyskowe, Oracle, MS Access, MS SQL Server)
- ❖ Obsługa języka skryptowego do realizacji dowolnych procedur użytkownika
- ❖ Możliwość pracy w układzie gorącej rezerwy (układy klastrowe Windows oraz własne rozwiązania)
- ❖ Rozbudowany mechanizm archiwizacji danych i generowania raportów
- ❖ Obsługa łączy zapasowych do urządzeń obiektowych
- ❖ Prezentacja danych w oparciu o schematy technologiczne
- ❖ Dostęp do danych przez dowolną przeglądarkę WWW
- ❖ Obsługa szerokiej gamy komunikacyjnych łączy do łączności z urządzeniami obiektowymi



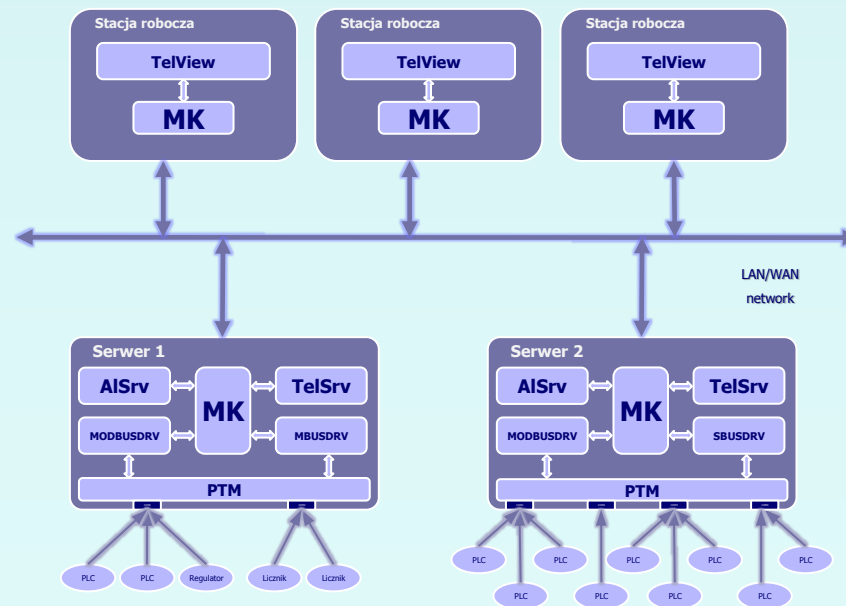
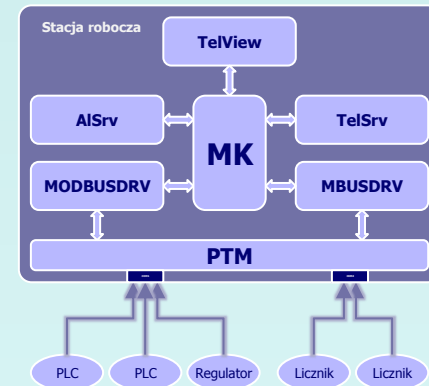
Historia

- ❖ 1995 – TelWin SCADA 1.0
- ❖ 1998 – TelWin SCADA 2.0
- ❖ 2001 – TelWin SCADA 3.0
- ❖ 2005 – TelWin SCADA 4.0
- ❖ 2010 – TelWin SCADA 5.0



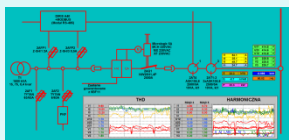
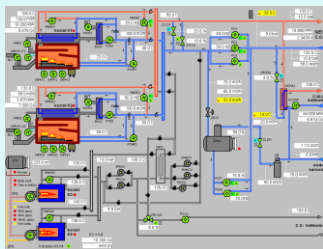
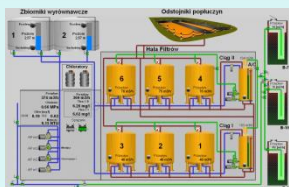
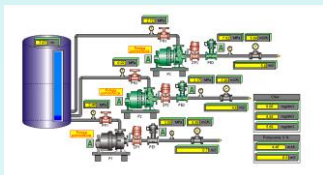
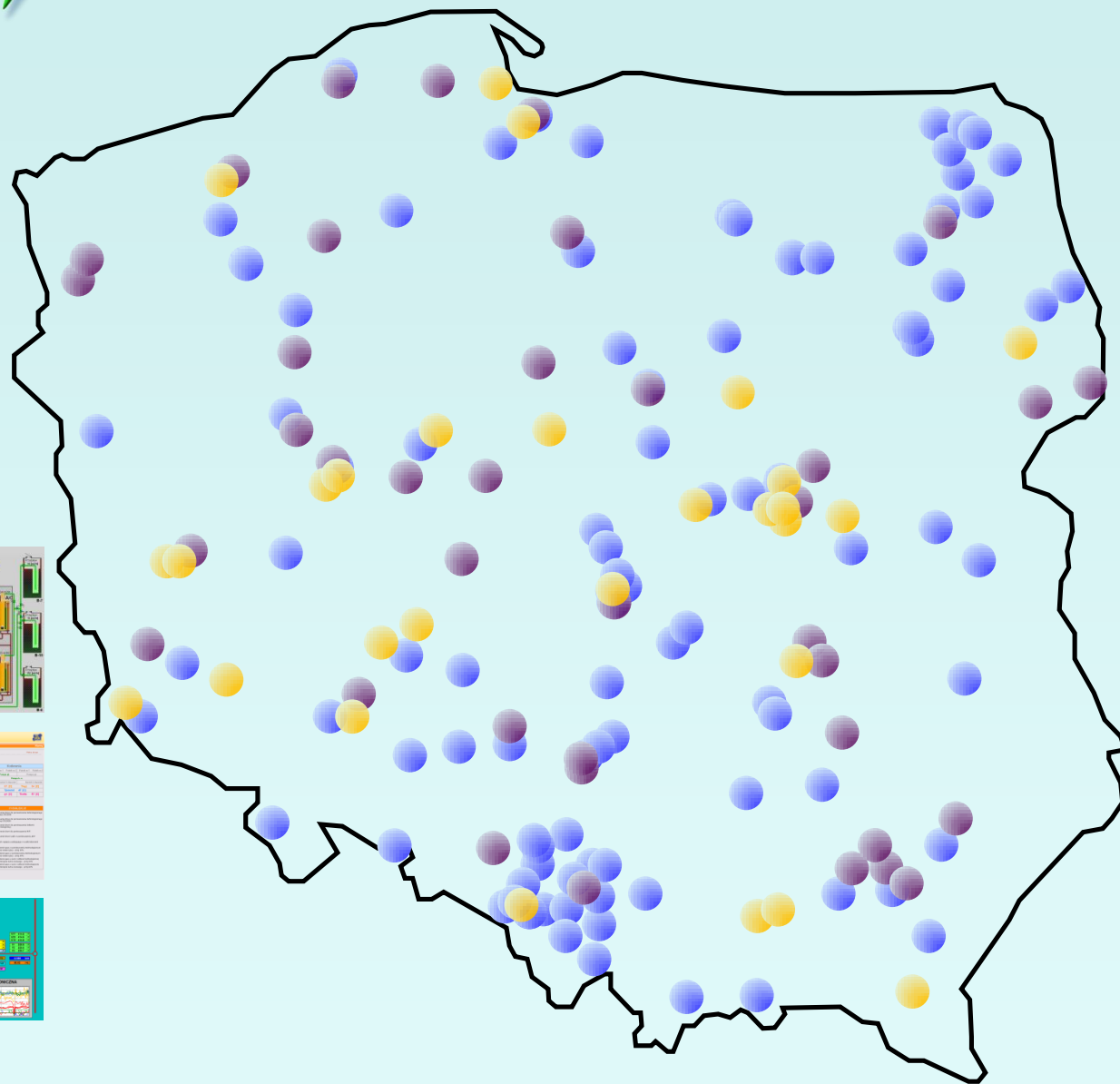
Architektura

- ❖ Model klient-serwer
- ❖ Komunikacja pomiędzy komponentami systemu poprzez podsystem MK
- ❖ Komunikacja z urządzeniami obiektowymi poprzez podsystem PTM
- ❖ Dostęp do danych w systemie z poziomu dedykowanego klienta wizualizacji lub z poziomu przeglądarki WWW
- ❖ Integracja systemu zabezpieczeń z Active Directory systemu Windows



Wybrane wdrożenia

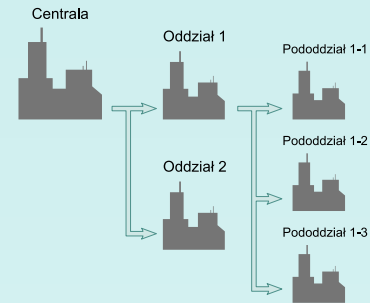
- wod-kan
- przemysł
- gaz





System Wymiany i Zarządzania Informacją Służb Dyspozytorskich

- ❖ Hierarchiczna struktura uwzględniająca zależności organizacyjne użytkownika (centrala, ośrodki dyspozytorskie, ośrodki podrzędne)
- ❖ Tworzenie i przesyłanie notatek, prac, uzgodnień pomiędzy użytkownikami systemu z możliwością śledzenia momentu odczytu potwierdzenia wiadomości
- ❖ Możliwość przesyłania dowolnych załączników wraz z notatką (dokumenty, zdjęcia ...)
- ❖ Wbudowany kalendarz umożliwiający w sposób graficzny analizę zgromadzonej w systemie informacji
- ❖ Zaawansowane mechanizmy tworzenia raportów i zestawień
- ❖ Rozbudowane narzędzia do zarządzania pracami
- ❖ Technologii Webservice w procesie przesyłania danych



TelNote Lista notatek Raporty Jan Kowalski

Wszystkie w trakcie przypomnienia Niepotwierdzone Prace - najbliższe 36h moje1 prace 12.01 - 14.01

- Grupa: Magazyn Obiekty: obiekt1, obiekt2, obiekt3 06:22
WP Krobka. Proszę zmienić Pila - 88 Powiadomiono odbiorcy
Do: Warszawa Od: Poznań Praca - uzgodnienie
- Grupa: Infrastruktura Obiekty: Obiekt A1, Obiekt A2 05:30
Zgłoszono p. Kowalskiemu/TE WP Krobka, konieczność wyjazdu na obiekt, w związku z brakiem zasilania. Energetyka została także poinform...
Do: Warszawa Od: Poznań Awaria
- Grupa: Kopalnia 26 luty, 10:45
Mamy nowego pracownika. Marian Kowalski będzie od dziś sekretarzem
Do: Poznań Od: Warszawa Informacja
- Grupa: Stacja 26 luty, 09:25
Termin pracy "Praca gazowa z z Poznania" (Nr-219/11) został zmieniony. Oryginalny termin: 08.11.2011 09:01 - 08.11.2011 10:20 ...
Do: Warszawa Od: Poznań Praca - uzgodnienie
- Grupa: Magazyn 25 luty, 12:35
WP Krobka. Proszę zmienić P12C - 62 Powiadomiono oddziały
Do: Poznań Od: Warszawa Polecenie
- Grupa: Kopalnia 24 luty, 04:45
WP Krobka. Zniżki w stołówce zakładowej
Lokalna Informacja
- Grupa: Kopalnia 24 luty, 04:43

TelNote Lista notatek Raporty Jan Kowalski

Wszystkie w trakcie przypomnienia Niepotwierdzone Prace - najbliższe 36h moje1 prace 12.01 - 14.01

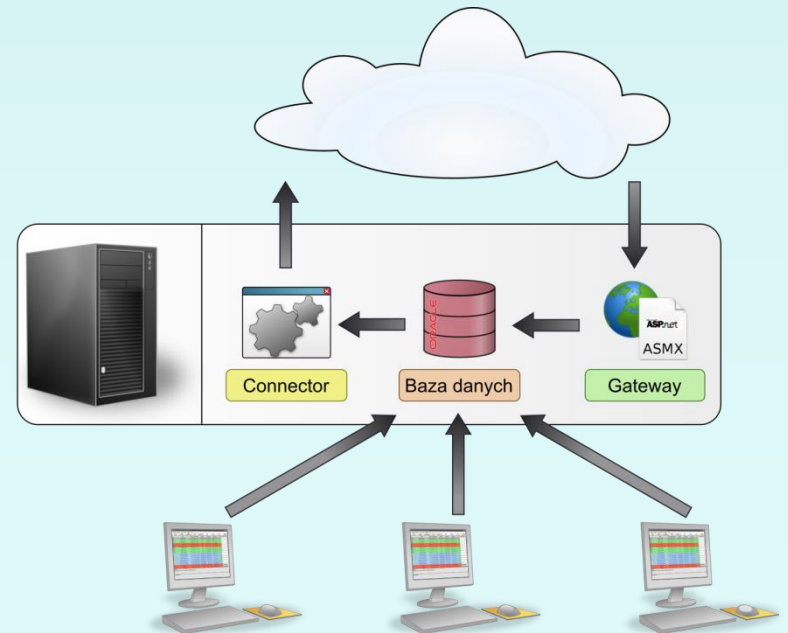
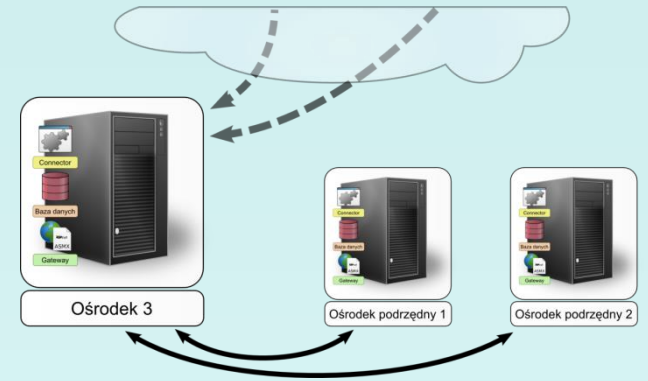
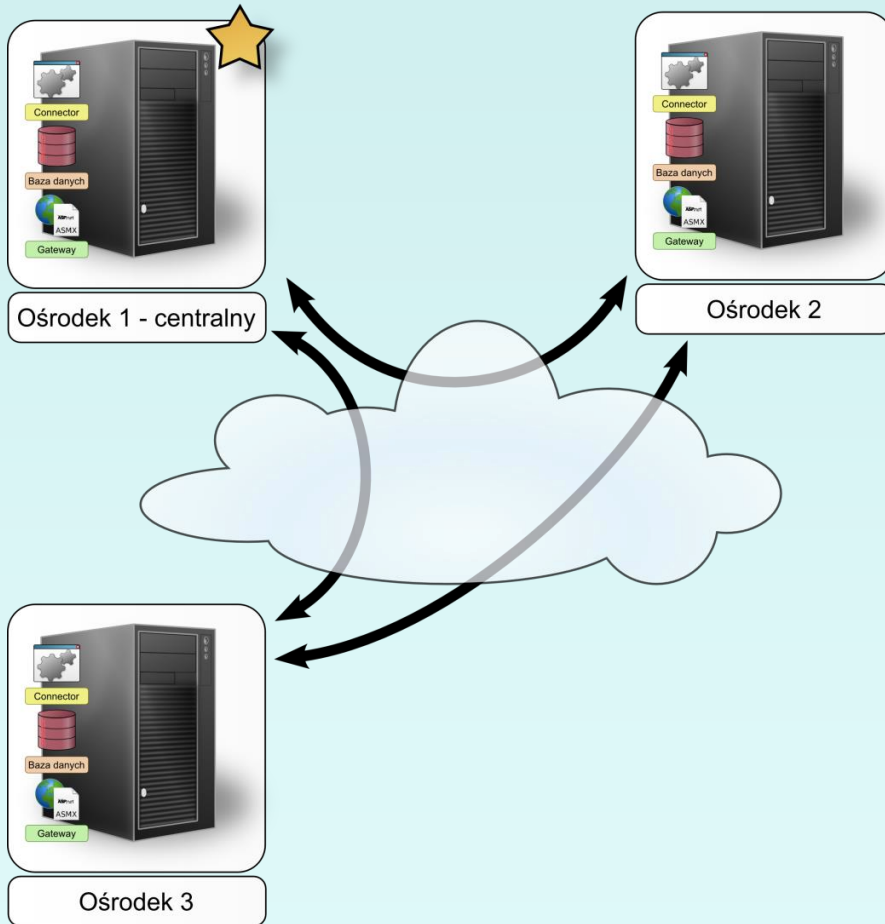
| | 2013.02.25 | 2013.02.26 | 2013.02.27 | 2013.02.28 | 2013.03.01 | 2013.03.02 | 2013.03.03 | 2013.03.04 |
|------------|------------|------------|------------|------------|------------|------------|------------|------------|
| Praca | | | | | | | | |
| Awaria | | | | | | | | |
| Informacja | | | | | | | | |
| Praca | | | | | | | | |
| Polecenie | | | | | | | | |

Planowana data rozpoczęcia: 01.03.2013 03:10:00
Planowana data zakończenia: 03.03.2013 13:00:00

Dostarczenie: Potwierdzona
Data zmiany: 26.02.2013 03:30:12
Zmienił: Jan Kowalski (Poznań)

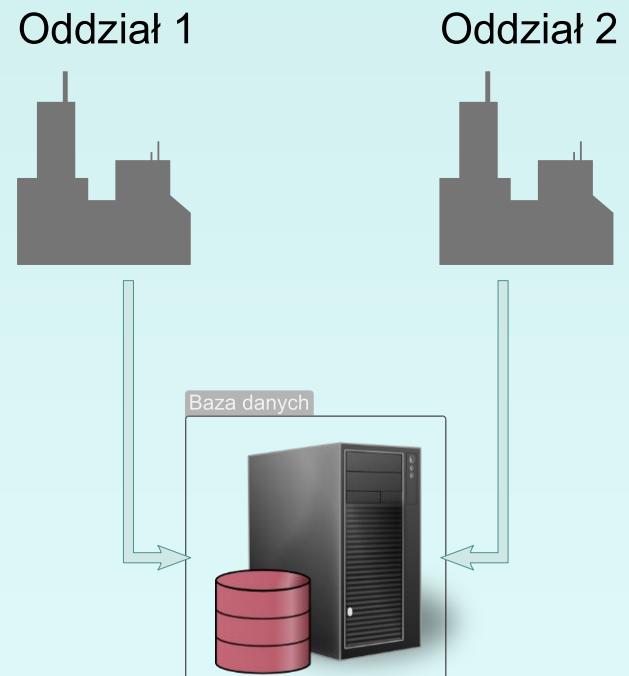
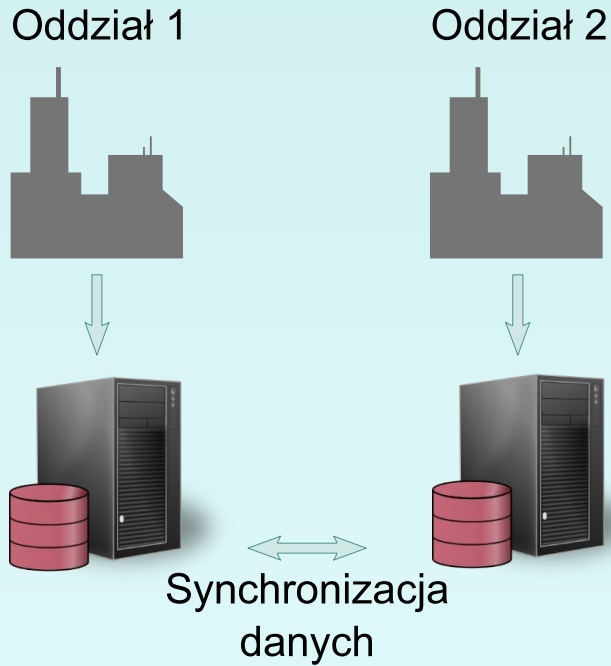


Architektura – struktura logiczna








Architektura – odwzorowanie struktury logicznej





Notatka TelNOTE – podstawowy nośnik informacji
















TelNote **Lista notatek** Raporty Jan Kowalski   

+ Wszystkie w trakcie przypomnienia Niepotwierdzone Prace - najbliższe 36h **moje1** prace 12.01 - 14.01

23

🔍 +🔗

+ ⬅️ ➡️

| |
|---|
| Grupa: Magazyn Obiekty: obiekt1, obiekt2, obiekt3 06:22 |
|  WP Krobia. Proszę zmienić: P6a - 88 Powiadomiono oddziały Do: Warszawa Od: Poznań Praca - uzgodnienie |
| Grupa: Infratruktura Obiekty: Obiekt A1, Obiekt A2 05:30 |
|  Zgłoszono p. Kowalskiemu/TJE WP Krobia, konieczność wyjazdu na obiekt, w związku z brakiem zasilania. Energetyka została także poinform... Do: Warszawa Od: Poznań Awaria |
| Grupa: Kopalnia 26 luty, 10:45 |
|  Mamy nowego pracownika. Marian Kowalski będzie od dziś sekretarzem Do: Poznań Od: Warszawa Informacja  |
| Grupa: Stacja 26 luty, 09:25 |
|  Termin pracy "Praca gazowa 2 z Poznania" (Nr 219/11) został zmieniony. Oryginalny termin: 08.11.2011 09:01 - 08.11.2011 10:10 ... Do: Warszawa Od: Poznań Praca - uzgodnienie  |
| Grupa: Magazyn 25 luty, 12:35 |
|  WP Krobia. Proszę zmienić: P12c - 62 Powiadomiono oddziały Do: Poznań Od: Warszawa Polecenie |
| Grupa: Kopalnia 24 luty, 04:45 |
|  WP Krobia. Zniżki w stołówce zakładowej Lokalna Informacja   |
| Grupa: Kopalnia 24 luty, 04:43 |
|  WP Krobia. Nie będzie zniżek w stołówce zakładowej Lokalna Informacja  |
| Grupa: Infratruktura Obiekty: Obiekt A2, Obiekt A3 21 luty, 12:23 |
|  Zgłoszono p. Kowalskiemu/OD Kurnik, konieczność wyjazdu na obiekt, w związku z brakiem zasilania. Energetyka została także poinform... Do: Warszawa Od: Poznań Awaria |
| Grupa: Kopalnia 21 luty, 10:45 |
|  Zmiana nazw obiektów. Wszystkie dane zostaną przekazane w terminie późniejszym Do: Poznań Od: Warszawa Informacja  |



Kalendarz TelNOTE

TelNote **Lista notatek** Raporty Jan Kowalski

+ Wszystkie w trakcie przypomnienia Niepotwierdzone Prace - najbliższe 36h **moje1** prace 12.01 - 14.01

| | 2013.02 25 | 2013.02 26 | 2013.02 27 | 2013.02 28 | 2013.03 01 | 2013.03 02 | 2013.03 03 | 2013.03 04 |
|------------|---------------|---------------|---------------|---------------|---------------|---------------|---------------|---------------|
| Praca | | | | | | | | |
| Awaria | | | | | | | | |
| Informacja | | | | | | | | |
| Praca | | | | | | | | |
| Polecenie | | | | | | | | |

Praca (01.03.2013 03:10:00 - 03.03.2013 13:00:00)
Planowana data rozpoczęcia: 01.03.2013 03:10:00
Planowana data zakończenia: 03.03.2013 13:00:00

Polecenie (26.02.2013 03:30:12)
Dostarczenie: Potwierdzona
Data zmiany: 26.02.2013 03:30:12
Zmienił: Jan Kowalski (Poznań)



+

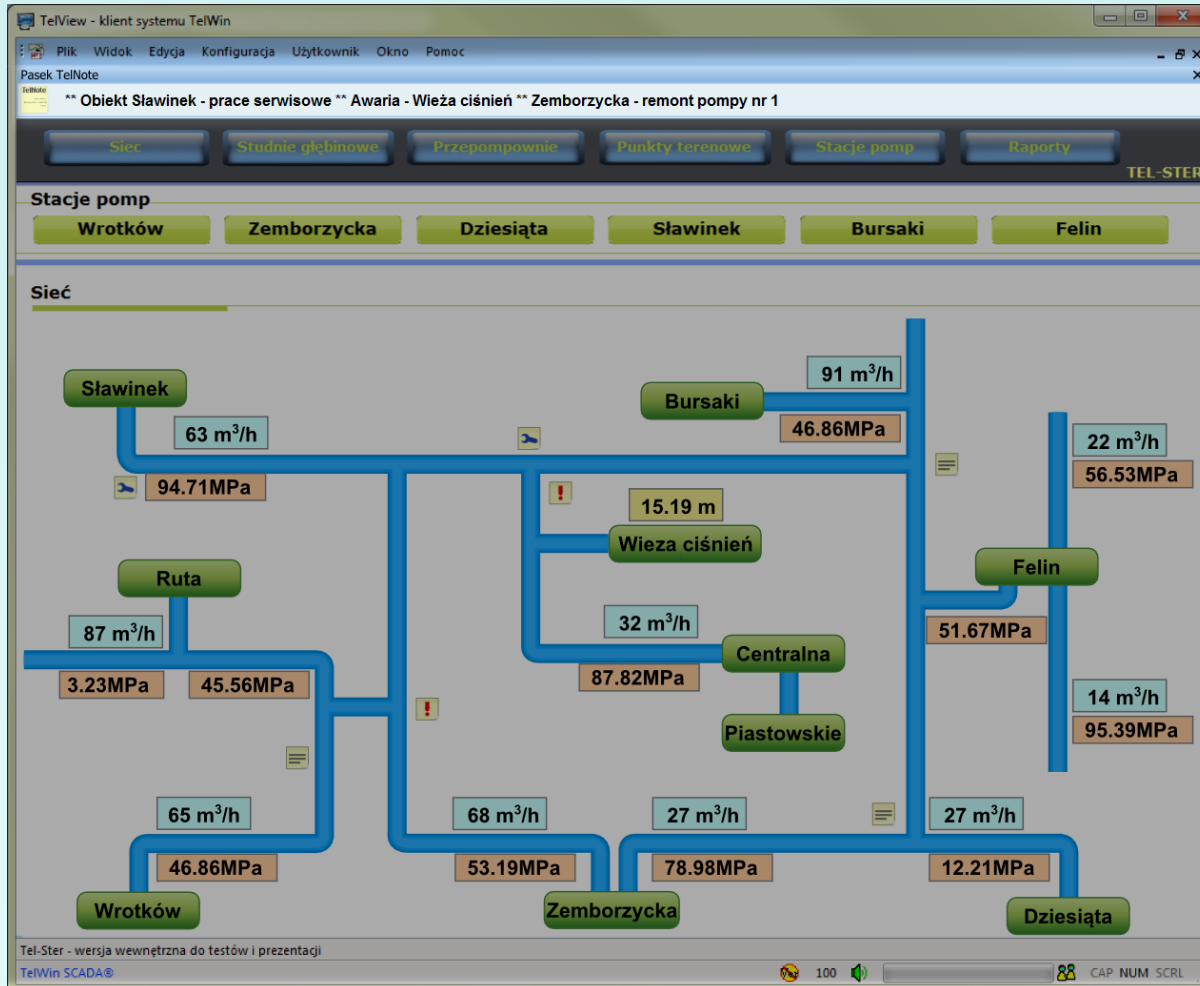


**Zintegrowany system
dyspozytorski**



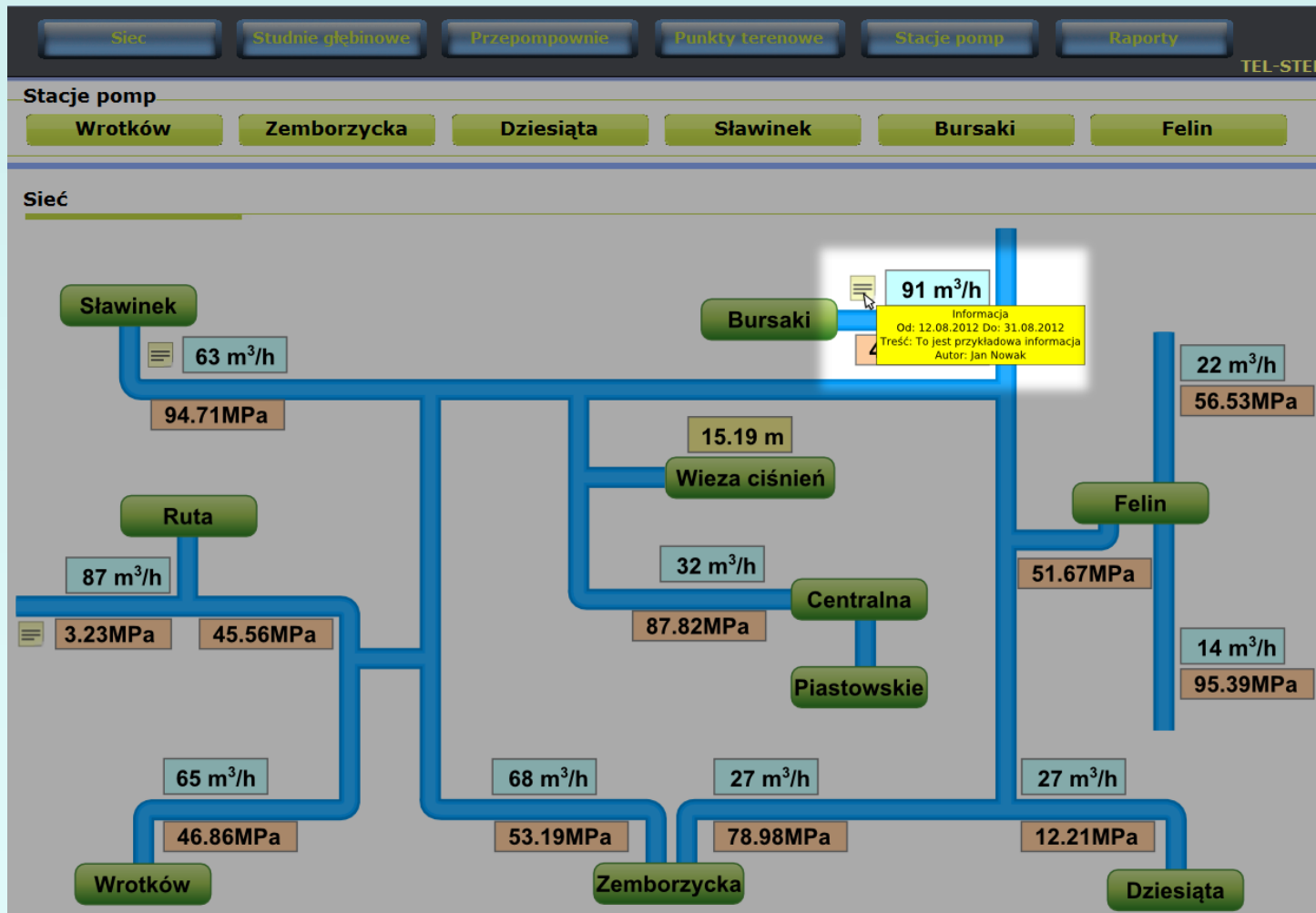


Pasek TelNOTE



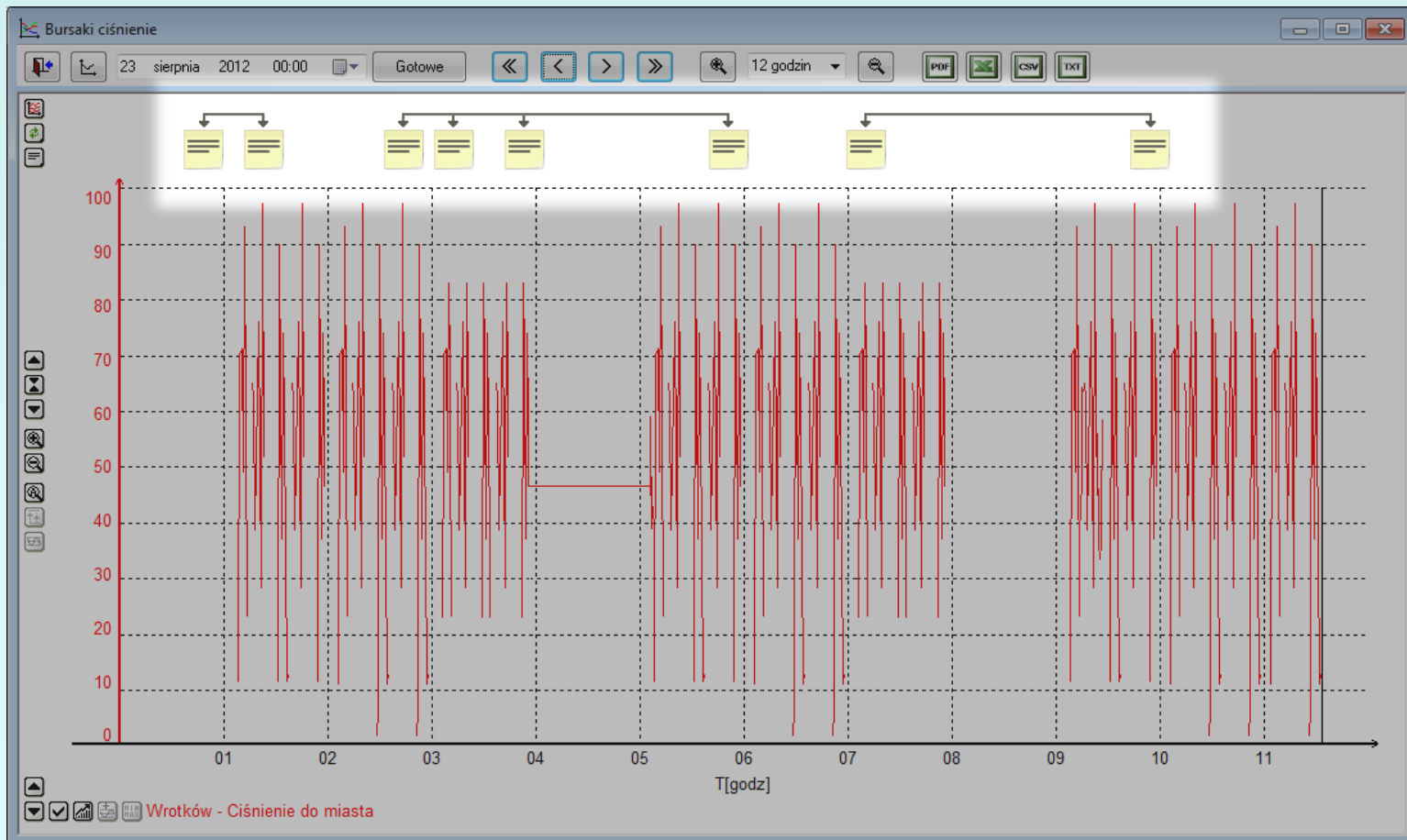


Notatka TelNOTE jako aktywny komentarz do pomiaru



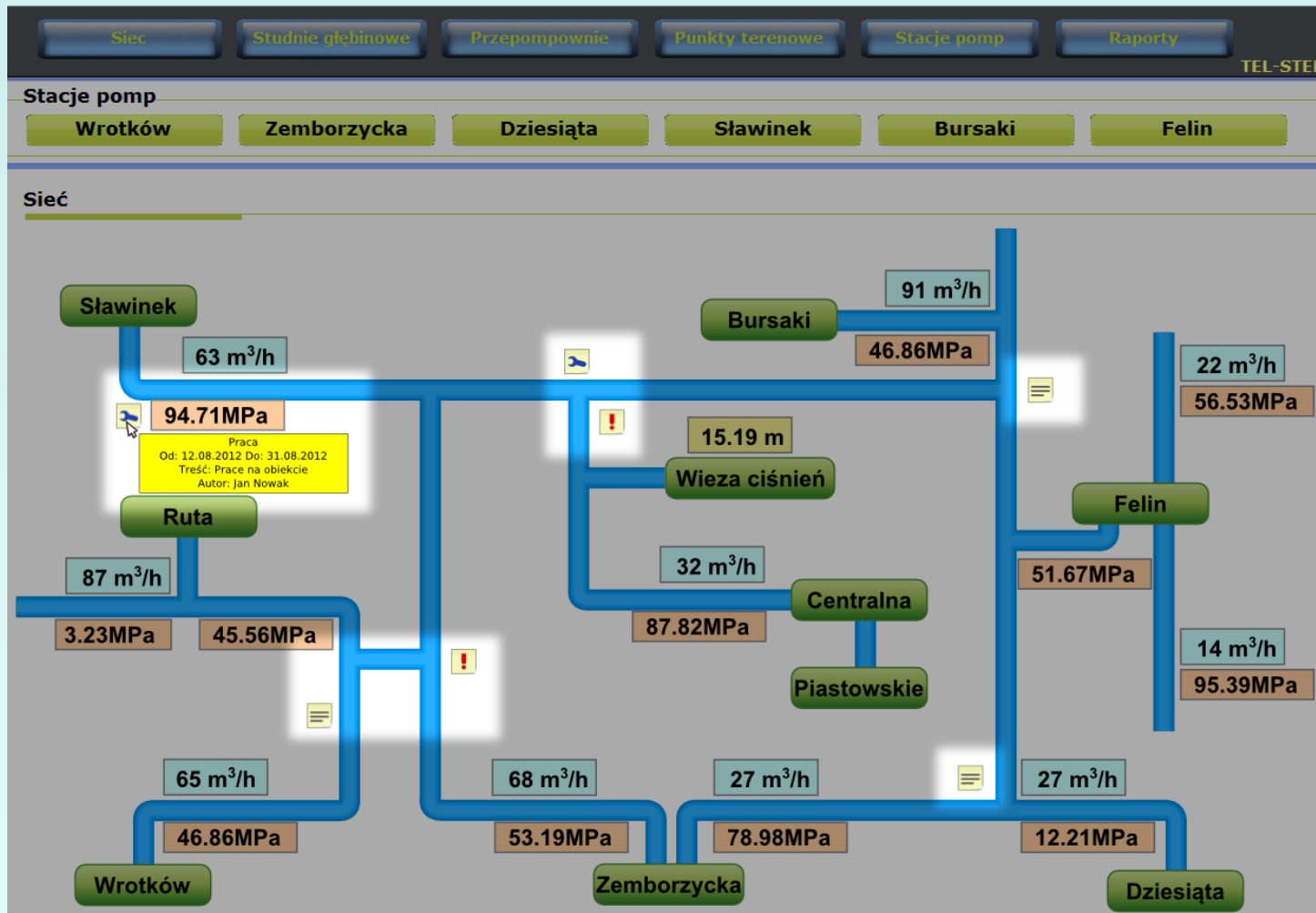


Notatka TelNOTE powiązana z
archiwum pomiaru



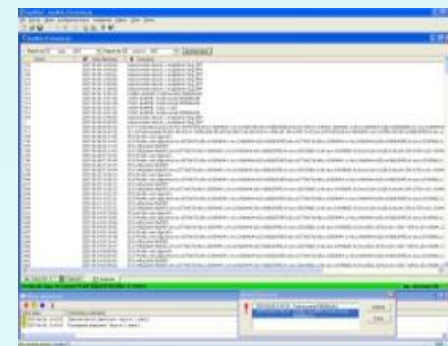
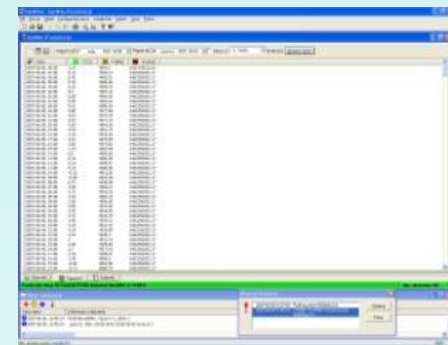
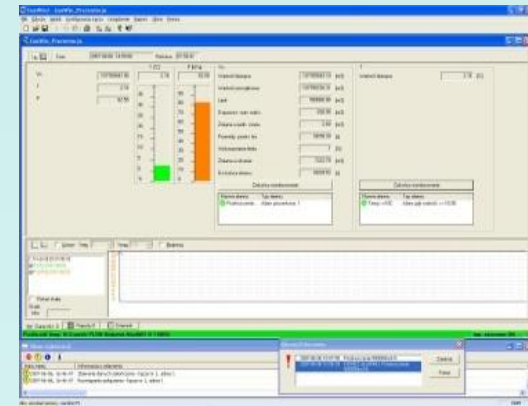


Dostęp do notatek TelNOTE z poziomu schematu technologicznego



GasWin

- ❖ Komunikacja z przelicznikami z protokołem GAZ-MODEM z wykorzystaniem różnorodnych łączy (m.in. RS-232, modemy, TCP)
- ❖ Jednoczesna obsługa dowolnej liczby przeliczników i łączy komunikacyjnych
- ❖ Pobieranie danych rejestrowanych w przelicznikach
- ❖ Tworzenie raportów godzinowych i dobowych w oparciu o dane z przeliczników
- ❖ Przechowywanie danych w bazach MS Access 2000
- ❖ Udostępnianie danych bieżących i informacji o alarmach poprzez interfejs DDE
- ❖ Sterowanie zewnętrznymi urządzeniami sygnalizacyjnymi
- ❖ Składowanie danych w bazie danych MS Access lub MS SQL Server (lub każdej innej posiadającej sterowniki ODBC dla Windows)
- ❖ Raporty o zmiennym okresie (godzinowe, dobowe, tygodniowe, 15 minutowe,...)





System wspomagający zarządzanie nominacjami/renomincjami oraz rozliczanie umów Przesyłowych

- ❖ zarządzanie infrastrukturą przesyłową
- ❖ zarządzanie umowami przesyłowymi
- ❖ obsługa procesu nominacji/renomincji
- ❖ wsparcie dla procesu tworzenia planów ograniczeń
- ❖ bilansowanie rozliczeniowe (Handlowy Raport Przesyłu)
- ❖ bilansowanie operatywne (Operatywny Raport Przesyłu)
- ❖ rozbudowane narzędzia wspierające proces analizy i tworzenia raportów
- ❖ otwarte interfejsy bazujące na technologii Webservice umożliwiające wymianę danych z innymi systemami (np. TelNOTE- ograniczenia)
- ❖ wymiana danych za pomocą protokołu Edig@s
- ❖ współpraca z pakietem MS Office

The image displays several screenshots of the TelGAZ software interface. The top-left screenshot shows a table titled 'Raport pomiarów operacyjnych' with columns for 'Miejsce', 'Zawieszenie', 'Dobrotę', 'Prędkość', 'Ciężar', 'Uśredniona', and 'Zobowiązanie'. The top-right screenshot shows a 'Przebieg umowy...' window with a graph and buttons for 'Dodaj umowę', 'Dodaj ankieta', 'Modyfikacja...', 'Usuń...', 'Prześlij dane', and 'Wczytaj punkty do wielu umów'. The middle-right screenshot shows a 'System TelGAZ' main menu with buttons for 'Sieć przesyłowa', 'Umowy i ZUP'y', 'Nominacje i ograniczenia', 'Pomiary operatywne', 'Pomiary rozliczeniowe', 'Bilansowanie operatywne', 'Bilansowanie rozliczeniowe', 'Raporty dodatkowe', and 'Administracja'. The bottom-left screenshot shows a table with columns for 'Typodrowe', 'Rozliczenie', and 'Parametry jakościowe'. The bottom-right screenshot shows a detailed data table with columns for 'ID-punkty WE', 'Nazwa', 'Prędkość', and 'Moc um.'.



System wspomagający zarządzanie nominacjami i rozliczeniami w firmach oferujących dostawę gazu

- ❖ wspomaganie procesu dystrybucji gazu
- ❖ zarządzanie siecią dystrybucyjną
- ❖ zarządzanie pomiarami operatywnymi
- ❖ zarządzanie bilansowaniem fizycznym
- ❖ zarządzanie ograniczeniami
- ❖ tworzenie raportów
- ❖ wymiana plików i pism z OGP za pomocą poczty elektronicznej
- ❖ zarządzanie obiegiem pism z odbiorcami (wysyłanie/odbiór za pomocą poczty elektronicznej, zapisywanie do bazy danych w formacie PDF)
- ❖ wymiana danych za pomocą protokołu Edig@S
- ❖ współpraca z pakietem MS Office

